

VIVIENDA BIENESTAR

REGIÓN: MIXTECA  
MUNICIPIO: SAN MARTÍN ITUNYOSO  
LOCALIDAD: San Martín Itunyoso  
OBRA:



VIVIENDA  
BIENESTAR

CONSTRUCCIÓN DE CUARTO DORMITORIO, EN LA LOCALIDAD SAN MARTÍN ITUNYOSO, MUNICIPIO SAN MARTÍN ITUNYOSO.

No. LICITACION: EO-XX080-2025  
OF. SF/SPIP/DPIP/CPCS/DPCSIJSG/FISE/0878/2025  
AUTORIZACION:  
NUM. OBRA: FISE/0878/251606/2025

CATALOGO DE CONCEPTOS

Código	Concepto	Unidad	Cantidad	P. Unitario	Importe	%
A	CUARTO DORMITORIO					
A01	PRELIMINARES					
A-001	LIMPIEZA, TRAZO Y NIVELACIÓN MANUAL PARA ESTABLECER EJES, BANCO DE NIVEL Y REFERENCIAS. INCLUYE: MATERIALES, MANO DE OBRA, EQUIPO Y HERRAMIENTA.	M2	430.65			
	TOTAL PRELIMINARES					
A02	CIMENTACIÓN					
A-003	EXCAVACIÓN EN TERRENO NATURAL, POR MEDIOS MANUALES PARA DESPLANTE DE LOSA DE CIMENTACION. INCLUYE: AFINE, TRASLAPEO Y EXTRACCIÓN A BORDE DE ZANJA, LIMPIEZA, HERRAMIENTA Y EQUIPO.	M3	14.40			
B-002	PLANTILLA A BASE DE POLIETILENO CALIBRE 600 EN TODA LA SUPERFICIE DE CONTACTO CONCRETO-TERRENO, INCLUYE: MATERIAL, HERRAMIENTA, EQUIPO, MANO DE OBRA Y TODO LO NECESARIO PARA SU CORRECTA COLOCACIÓN.	M2	507.45			
B-003	CADENA DE DESPLANTE (CD1) DE 15X30 CM DE SECCIÓN CON CONCRETO HECHO EN OBRA, F'C=200 KG/CM2, ARMADO A BASE DE ARMEX 10X25 MAYOR A Fy=5000 KG/CM2 Y 2 VARILLAS DEL # 3 Fy= 4200 KG/CM2, ACABADO COMÚN, INCLUYE MATERIALES, ACARREOS, TRASLAPES, ESCUADRAS, CORTES, DESPERDICIOS, AMARRES, CIMBRADO, DESCIMBRADO, SEPARADORES, DESMOLDANTE, COLADO, VIBRADO, CURADO, MANO DE OBRA, EQUIPO Y HERRAMIENTA.	ML	268.50			
ACA1-04	RODAPIE DE 10X13 CM(CD2) FORJADA CON CONCRETO F C= 150 KG/CM2 Y REFORZADA CON ARMEX SECCIÓN CASTILLO 8X8, INCLUYE, EXCAVACIÓN, MATERIALES, PREPARACIÓN DE LA SUPERFICIE, CIMBRADO, DESCIMBRADO, ARMADO, COLADO Y TODO LO NECESARIO PARA SU CORRECTA EJECUCIÓN.	ML	129.00			

## VIVIENDA BIENESTAR

REGIÓN: MIXTECA  
 MUNICIPIO: SAN MARTÍN ITUNYOSO  
 LOCALIDAD: San Martín Itunyoso  
 OBRA:



**VIVIENDA  
BIENESTAR**

CONSTRUCCIÓN DE CUARTO DORMITORIO, EN LA LOCALIDAD SAN MARTÍN ITUNYOSO, MUNICIPIO SAN MARTÍN ITUNYOSO.

No. LICITACION: EO-XX080-2025  
 OF. SF/SPIP/DPIP/CPCS/DPCSIJSG/FISE/0878/2025  
 AUTORIZACION:  
 NUM. OBRA: FISE/0878/251606/2025

## CATALOGO DE CONCEPTOS

Código	Concepto	Unidad	Cantidad	P. Unitario	Importe	%
A	<b>CUARTO DORMITORIO</b>					
B-004	LOSA DE CIMENTACION DE 10 CM DE ESPESOR CON CONCRETO HECHO EN OBRA F'C= 200 KG/CM2, ACERO DE REFUERZO A BASE DE MALLA ELECTROSOLDADA 6X6-6/6 MAYOR A Fy=5000 KG/CM2, INCLUYE: MATERIALES, ACARREOS, CORTES, DESPERDICIOS, HABILITADO, AMARRES, TRASLAPES, ALAMBRE RECOCIDO, ANCLAS O SEPARADORES, CIMBRADO, COLADO, VIBRADO, CURADO, DESCIMBRADO, MANO DE OBRA Y HERRAMIENTA	M2	259.95			
FIR150	FIRME DE CONCRETO DE 8 CMS DE ESPESOR, ACABADO ESCOBILLADO HECHO EN OBRA DE F'C= 150 KG/CM2, INCLUYE: MATERIALES, ACARREOS, PREPARACIÓN DE LA SUPERFICIE, NIVELACIÓN, CIMBRADO, COLADO, MANO DE OBRA, EQUIPO Y HERRAMIENTA.	M2	117.60			
B-005	RELLENO DE EXCAVACIONES CON MATERIAL PRODUCTO DE LA EXCAVACIÓN, COMPACTADO CON PISON DE MANO, INCLUYE: MANO DE OBRA Y HERRAMIENTA.	M3	6.30			
A03	<b>TOTAL CIMENTACIÓN</b>					
	<b>ESTRUCTURA</b>					
C-01	MURO DE 10 CM DE ESPESOR, A BASE DE LADRILLO CERÁMICO HUECO Y MULTIPERFORADO (10X12X24 CM), ACABADO APARENTE, ASENTADO CON MORTERO "TIPO I" CEMENTO-ARENA-CAL PROP. 1:3:0.25 (1 SACO DE CEMENTO 50 KG, 6 BOTES DE ARENA 19 LTS, 1/2 SACO DE CAL 25 KG) CON JUNTAS DE 1 CM DE ESPESOR (PROMEDIO), INCLUYE: MATERIALES, ANDAMIOS, MANO DE OBRA, CORTES, PLOMEO, PERFILADO DE OBRA, EQUIPO Y HERRAMIENTA Y TODO LO NECESARIO	M2	634.35			
VU2-075	SUMINISTRO Y COLOCACIÓN DE ACERO DE REFUERZO EN CASTILLO AHOGADO EN MURO DE 10 CM DE ESPESOR, DE LADRILLO CERÁMICO (10X12X24 CM). TIPO A-4, CON 4 VARILLAS CORRUGADAS DE 3/8" Fy=4200 KG/CM2, ESTRIBOS DE ALAMBRÓN DE 1/4" @ HILADA (12 CM), INCLUYE SUMINISTRO DE MATERIAL, HABILITADO, CORTE, TRASLAPE, ESCUADRA, COLOCACIÓN, AMARRES CON ALAMBRE RECOCIDO, MANO DE OBRA, HERRAMIENTA Y EQUIPO.	ML	173.70			

## VIVIENDA BIENESTAR

REGIÓN: MIXTECA  
 MUNICIPIO: SAN MARTÍN ITUNYOSO  
 LOCALIDAD: San Martín Itunyoso  
 OBRA:



**VIVIENDA  
BIENESTAR**

CONSTRUCCIÓN DE CUARTO DORMITORIO, EN LA LOCALIDAD SAN MARTÍN ITUNYOSO, MUNICIPIO SAN MARTÍN ITUNYOSO.

No. LICITACION: EO-XX080-2025  
 OF. SF/SPIP/DPIP/CPCS/DPCSIUSG/FISE/0878/2025  
 AUTORIZACION:  
 NUM. OBRA: FISE/0878/251606/2025

## CATALOGO DE CONCEPTOS

Código	Concepto	Unidad	Cantidad	P. Unitario	Importe	%
A	<b>CUARTO DORMITORIO</b>					
VU2-078	SUMINISTRO Y COLOCACIÓN DE ACERO DE REFUERZO EN CASTILLO AHOGADO EN MURO DE 10 CM DE ESPESOR, DE LADRILLO CERAMICO (10X12X24 CM). TIPO A-3, CON 3 VARILLAS CORRUGADAS DE 3/8" FY=4200 KG/CM2, ESTRIBOS DE ALAMBRÓN DE 1/4" @ HILADA (12 CM), INCLUYE SUMINISTRO DE MATERIAL, HABILITADO, CORTE, TRASLAPE, ESCUADRA, COLOCACIÓN, AMARRES CON ALAMBRE RECOCIDO, MANO DE OBRA, HERRAMIENTA Y EQUIPO.	ML	133.20			
VU5-11	MORTERO EN CASTILLO AHOGADO EN MURO HUECO DE LLADRILLO CERÁMICO DE 10X12X24CM, CASTILLOS TIPO A-4, A-3 Y A-2, HECHO EN OBRA DE CEMENTO-ARENA, PROPORCION 1:3; INCLUYE; ACARRECO, COLADO, VIBRADO, MANO DE OBRA, EQUIPO Y HERRAMIENTA.	M3	5.70			
C-006	CADENA DE CERRAMIENTO "CC" DE 10X13 CM DE CONCRETO HECHO EN OBRA, F C= 200 KG/CM2 , ARMADO CON ARMEX 8X8-4, ACABADO APARENTE, INCLUYE MATERIALES,HABILITADO DE ACERO, CIMBRADO, SEPARADORES, DESMOLDANTE, ACARREOS, CORTES, DESPERDICIOS, AMARRES,COLADO, VIBRADO, CURADO DESCIMBRADO, MANO DE OBRA, EQUIPO, HERRAMIENTA Y TODO LO NECESARIO PARA SU CORRECTA EJECUCIÓN.	ML	257.10			
C-007	CADENA DE CONFINAMIENTO CC-P DE 10X18 CM, ARMADA CON ARMEX 8X8 CONCRETO F'C=200 KG/CM2, ANCLADO EN CASTILLO AHOGADO, INCLUYE: MATERIALES, ACARREOS, CORTES, HABILITADOS, CIMBRADO, DESMOLDANTE, DESCIMBRADO, MANO DE OBRA, EQUIPO Y HERRAMIENTA.	ML	14.40			
VU-00056	REPIZON DE CONCRETO BAJO VENTANA DE 150X10X10 CM CON CONCRETO F C= 200 KG/CM2 Y ARMADO CON VARILLA DE No.2, INCLUYE: HABILITADO DE ACERO, CIMBRADO, SEPARADORES, DESMOLDANTE, ACARREOS, CORTES, DESPERDICIOS, AMARRES,COLADO, VIBRADO, CURADO DESCIMBRADO, MANO DE OBRA, EQUIPO, HERRAMIENTA Y TODO LO NECESARIO PARA SU CORRECTA EJECUCIÓN.	PZA	30.00			

**TOTAL ESTRUCTURA**

## VIVIENDA BIENESTAR


**VIVIENDA  
BIENESTAR**

REGIÓN: MIXTECA  
MUNICIPIO: SAN MARTÍN ITUNYOSO  
LOCALIDAD: San Martín Itunyoso  
OBRA:

CONSTRUCCIÓN DE CUARTO DORMITORIO, EN LA LOCALIDAD SAN MARTÍN ITUNYOSO, MUNICIPIO SAN MARTÍN ITUNYOSO.

No. LICITACION: EO-XX080-2025  
OF. SF/SPIP/DPIP/CPCS/DPCSIJSG/FISE/0878/2025  
AUTORIZACION:  
NUM. OBRA: FISE/0878/251606/2025

## CATALOGO DE CONCEPTOS

Código	Concepto	Unidad	Cantidad	P. Unitario	Importe	%
A	<b>CUARTO DORMITORIO</b>					
A04	<b>CUBIERTA</b>					
	SUMINISTRO Y COLOCACION DE PERFIL TUBULAR DE 3"X1 1/2" CAL. 18, ACABADO CON PRIMER ANTICORROSIVO Y TODO LO NECESARIO PARA SOPORTE DE CUBIERTA INCLUYE: MATERIALES, ELEVACIÓN DE MATERIALES, EQUIPO, MANO DE OBRA, HERRAMIENTA Y EN GENERAL TODO LO NECESARIO PARA SU CORRECTA EJECUCION.	ML	324.75			
TUB18-1						
	SUMINISTRO Y COLOCACIÓN DE LÁMINA DE FIBROCEMENTO TIPO RURAL P7 DE 2.13X0.975 CORRECTA EJECUCIÓN.EJECUCION.MTS, ATORNILLADA CON BIRLOS PARA TECHO CON TUERCA Y RONDANAS INCLUYE: MATERIAL, ELEVACIÓN DE MATERIALES, EQUIPO, MANO DE OBRA, HERRAMIENTA Y TODO LO NESESARIO PARA SU CORRECTA EJECUCION.	M2	348.60			
LAM01-1						
	<b>TOTAL CUBIERTA</b>					
A05	<b>INSTALACIÓN ELÉCTRICA</b>					
	SALIDA ELÉCTRICA PARA CONTACTO, HASTA 5 MTS DE TUBERÍA POLIFLEX CON GUÍA DE 19 MM (3/4") CON CABLE THW MARCA CONDUMEX CALIBRE 12 AWG Y CABLE THW MARCA CONDUMEX CALIBRE 10 AWG INCLUYE: CABLE DE COBRE DESNUDO CALIBRE 12, CAJA Y TAPA CUADRADA GALVANIZADA DE 100 X 100 MM, SOPORTERÍAS, 1 TOMA DE CORRIENTE (CONTACTO) SENCILLO MARCA ECONÓMICA, MATERIALES, CORTES, ACARREOS, DESPERDICIOS, CONEXIONES, RELLENO DE MORTERO PROP. 1:3, SOBRE CAVIDAD DE ALOJAMIENTO DE TUBERÍA, PRUEBAS DE FUNCIONAMIENTO, MANO DE OBRA, EQUIPO, HERRAMIENTA Y TODO LO NECESARIO PARA SU CORRECTA EJECUCIÓN.	SAL	45.00			
SAL002						

## VIVIENDA BIENESTAR

REGIÓN: MIXTECA  
 MUNICIPIO: SAN MARTÍN ITUNYOSO  
 LOCALIDAD: San Martín Itunyoso  
 OBRA:



**VIVIENDA  
BIENESTAR**

CONSTRUCCIÓN DE CUARTO DORMITORIO, EN LA LOCALIDAD SAN MARTÍN ITUNYOSO, MUNICIPIO SAN MARTÍN ITUNYOSO.

No. LICITACION: EO-XX080-2025  
 OF. SF/SPIP/DPIP/CPCS/DPCSIJSG/FISE/0878/2025  
 AUTORIZACION:  
 NUM. OBRA: FISE/0878/251606/2025

## CATALOGO DE CONCEPTOS

Código	Concepto	Unidad	Cantidad	P. Unitario	Importe	%
A	<b>CUARTO DORMITORIO</b>					
	SALIDA ELÉCTRICA PARA LUMINARIA, HASTA 5 MTS DE TUBO POLIFLEX CON GUÍA DE 19 DE DIÁMETRO CON CABLE THW MARCA CONDUMEX CALIBRE 12 AWG Y CABLE THW MARCA CONDUMEX CALIBRE 10 AWG INCLUYE: CAJA Y TAPA CUADRADAS GALVANIZADA DE 100 X 100 MM, SOPORTERÍAS, 1 INTERRUPTORES (APAGADOR) SENCILLOS QUINZIÑO, SOQUET, MATERIALES, CORTES, ACARREOS, DESPERDICIOS, CONEXIONES, RELLENO DE MORTERO PROP. 1:3 SOBRE CAVIDAD DE ALOJAMIENTO DE TUBERÍA, PRUEBAS DE FUNCIONAMIENTO, MANO DE OBRA, EQUIPO, HERRAMIENTA Y TODO LO NECESARIO PARA SU CORRECTA EJECUCIÓN.	SAL	30.00			
	<b>TOTAL INSTALACIÓN ELECTRICA</b>					
A06	<b>HERRERIA</b>					
	SUMINISTRO Y COLOCACIÓN DE VENTANA DE ALUMINIO 1.50 X 1.20 M CON MARCO Y CON CRISTAL CLARO DE 3 MM, SEGÚN PLANOS DE PROYECTO: INCLUYE MATERIALES, MANO DE OBRA, EQUIPO, HERRAMIENTA Y TODO LO NECESARIO PARA SU CORRECTA EJECUCIÓN.	PZA	30.00			
	PUERTA TIPO MULTYPANEL DE LÁMINA LISA DE 0.90 X 2.13 M. INCLUYE: CERRADURA ECONÓMICA, MARCOS BISAGRAS, CHAPA, MATERIALES, MANO DE OBRA, EQUIPO, HERRAMIENTA Y TODO LO NECESARIO PARA SU CORRECTA EJECUCIÓN.	PZA	15.00			
	<b>TOTAL HERRERIA</b>					
A07	<b>LIMPIEZA</b>					
	LIMPIEZA GRUESA DE LA OBRA PARA ENTREGA INCLUYE: MATERIALES, MANO DE OBRA, EQUIPO Y HERRAMIENTA.	M2	430.65			
	<b>TOTAL LIMPIEZA</b>					
	<b>SUBTOTAL</b>					
	<b>I.V.A. 16.00%</b>					
	<b>TOTAL DEL PRESUPUESTO</b>					

VIVIENDA BIENESTAR



**VIVIENDA  
BIENESTAR**

REGIÓN: MIXTECA  
MUNICIPIO: HEROICA CIUDAD DE TLAXIACO  
LOCALIDAD: Barrio de San Pedro  
OBRA:

CONSTRUCCIÓN DE CUARTO DORMITORIO, EN LA LOCALIDAD BARRIO DE SAN PEDRO, MUNICIPIO HEROICA CIUDAD DE TLAXIACO.

No. LICITACION: EO-XX080-2025  
OF. SF/SPIP/DPIP/CPCS/DPCSIJSG/FISE/0879/2025  
AUTORIZACION:  
NUM. OBRA: FISE/0879/251607/2025

CATALOGO DE CONCEPTOS

Código	Concepto	Unidad	Cantidad	P. Unitario	Importe	%
A	<b>CUARTO DORMITORIO</b>					
A01	<b>PRELIMINARES</b>					
A-001	LIMPIEZA, TRAZO Y NIVELACIÓN MANUAL PARA ESTABLECER EJES, BANCO DE NIVEL Y REFERENCIAS. INCLUYE: MATERIALES, MANO DE OBRA, EQUIPO Y HERRAMIENTA.	M2	574.20			
	<b>TOTAL PRELIMINARES</b>					
A02	<b>CIMENTACIÓN</b>					
A-003	EXCAVACIÓN EN TERRENO NATURAL, POR MEDIOS MANUALES PARA DESPLANTE DE LOSA DE CIMENTACION. INCLUYE: AFINE, TRASLAPEO Y EXTRACCIÓN A BORDE DE ZANJA, LIMPIEZA, HERRAMIENTA Y EQUIPO.	M3	19.20			
B-002	PLANTILLA A BASE DE POLIETILENO CALIBRE 600 EN TODA LA SUPERFICIE DE CONTACTO CONCRETO-TERRENO, INCLUYE: MATERIAL, HERRAMIENTA, EQUIPO, MANO DE OBRA Y TODO LO NECESARIO PARA SU CORRECTA COLOCACIÓN.	M2	676.60			
B-003	CADENA DE DESPLANTE (CD1) DE 15X30 CM DE SECCIÓN CON CONCRETO HECHO EN OBRA, F'C=200 KG/CM2, ARMADO A BASE DE ARMEX 10X25 MAYOR A Fy=5000 KG/CM2 Y 2 VARILLAS DEL # 3 Fy= 4200 KG/CM2, ACABADO COMÚN, INCLUYE MATERIALES, ACARREOS, TRASLAPES, ESCUADRAS, CORTES, DESPERDICIOS, AMARRES, CIMBRADO, DESCIMBRADO, SEPARADORES, DESMOLDANTE, COLADO, VIBRADO, CURADO, MANO DE OBRA, EQUIPO Y HERRAMIENTA.	ML	358.00			
ACA1-04	RODAPIE DE 10X13 CM(CD2) FORJADA CON CONCRETO F C= 150 KG/CM2 Y REFORZADA CON ARMEX SECCIÓN CASTILLO 8X8, INCLUYE, EXCAVACIÓN, MATERIALES, PREPARACIÓN DE LA SUPERFICIE, CIMBRADO, DESCIMBRADO, ARMADO, COLADO Y TODO LO NECESARIO PARA SU CORRECTA EJECUCIÓN.	ML	172.00			

## VIVIENDA BIENESTAR


**VIVIENDA  
BIENESTAR**

REGIÓN: MIXTECA  
MUNICIPIO: HEROICA CIUDAD DE TLAXIACO  
LOCALIDAD: Barrio de San Pedro  
OBRA:

CONSTRUCCIÓN DE CUARTO DORMITORIO, EN LA LOCALIDAD BARRIO DE SAN PEDRO, MUNICIPIO HEROICA CIUDAD DE TLAXIACO.

No. LICITACION: EO-XX080-2025  
OF. SF/SPIP/DPIP/CPCS/DPCSIJSG/FISE/0879/2025  
AUTORIZACION:  
NUM. OBRA: FISE/0879/251607/2025

## CATALOGO DE CONCEPTOS

Código	Concepto	Unidad	Cantidad	P. Unitario	Importe	%
A	<b>CUARTO DORMITORIO</b>					
	LOSA DE CIMENTACION DE 10 CM DE ESPESOR CON CONCRETO HECHO EN OBRA F'C= 200 KG/CM2, ACERO DE REFUERZO A BASE DE MALLA ELECTROSOLDADA 6X6-6/6 MAYOR A Fy=5000 KG/CM2, INCLUYE: MATERIALES, ACARREOS, CORTES, DESPERDICIOS, HABILITADO, AMARRES, TRASLAPES, ALAMBRE RECOCIDO, ANCLAS O SEPARADORES, CIMBRADO, COLADO, VIBRADO, CURADO, DESCIMBRADO, MANO DE OBRA Y HERRAMIENTA	M2	346.60			
B-004						
FIR150	FIRME DE CONCRETO DE 8 CMS DE ESPESOR, ACABADO ESCOBILLADO HECHO EN OBRA DE F'C= 150 KG/CM2, INCLUYE: MATERIALES, ACARREOS, PREPARACIÓN DE LA SUPERFICIE, NIVELACIÓN, CIMBRADO, COLADO, MANO DE OBRA, EQUIPO Y HERRAMIENTA.	M2	156.80			
B-005	RELLENO DE EXCAVACIONES CON MATERIAL PRODUCTO DE LA EXCAVACIÓN, COMPACTADO CON PISON DE MANO, INCLUYE: MANO DE OBRA Y HERRAMIENTA.	M3	8.40			
	<b>TOTAL CIMENTACIÓN</b>					
A03	<b>ESTRUCTURA</b>					
	MURO DE 10 CM DE ESPESOR, A BASE DE LADRILLO CERÁMICO HUECO Y MULTIPERFORADO (10X12X24 CM), ACABADO APARENTE, ASENTADO CON MORTERO "TIPO I" CEMENTO-ARENA-CAL PROP. 1:3:0.25 (1 SACO DE CEMENTO 50 KG, 6 BOTES DE ARENA 19 LTS, 1/2 SACO DE CAL 25 KG) CON JUNTAS DE 1 CM DE ESPESOR (PROMEDIO), INCLUYE: MATERIALES, ANDAMIOS, MANO DE OBRA, CORTES, PLOMEO, PERFILADO DE OBRA, EQUIPO Y HERRAMIENTA Y TODO LO NECESARIO	M2	845.80			
C-01						
VU2-075	SUMINISTRO Y COLOCACIÓN DE ACERO DE REFUERZO EN CASTILLO AHOGADO EN MURO DE 10 CM DE ESPESOR, DE LADRILLO CERÁMICO (10X12X24 CM). TIPO A-4, CON 4 VARILLAS CORRUGADAS DE 3/8" Fy=4200 KG/CM2, ESTRIBOS DE ALAMBRÓN DE 1/4" @ HILADA (12 CM), INCLUYE SUMINISTRO DE MATERIAL, HABILITADO, CORTE, TRASLAPES, ESCUADRA, COLOCACIÓN, AMARRES CON ALAMBRE RECOCIDO, MANO DE OBRA, HERRAMIENTA Y EQUIPO.	ML	231.60			





REGIÓN: MIXTECA  
MUNICIPIO: HEROICA CIUDAD DE TLAXIACO  
LOCALIDAD: Barrio de San Pedro  
OBRA:

CONSTRUCCIÓN DE CUARTO DORMITORIO, EN LA LOCALIDAD BARRIO DE SAN PEDRO, MUNICIPIO HEROICA CIUDAD DE TLAXIACO.

No. LICITACION: EO-XX080-2025  
OF. SF/SPIP/DPIP/CPCS/DPCSIJSG/FISE/0879/2025  
AUTORIZACION:  
NUM. OBRA: FISE/0879/251607/2025

## CATALOGO DE CONCEPTOS

Código	Concepto	Unidad	Cantidad	P. Unitario	Importe	%
A	CUARTO DORMITORIO					
VU2-078	SUMINISTRO Y COLOCACIÓN DE ACERO DE REFUERZO EN CASTILLO AHOGADO EN MURO DE 10 CM DE ESPESOR, DE LADRILLO CERAMICO (10X12X24 CM). TIPO A-3, CON 3 VARILLAS CORRUGADAS DE 3/8" FY=4200 KG/CM2, ESTIBOS DE ALAMBRÓN DE 1/4" @ HILADA (12 CM), INCLUYE SUMINISTRO DE MATERIAL, HABILITADO, CORTE, TRASLAPE, ESCUADRA, COLOCACIÓN, AMARRES CON ALAMBRE RECOCIDO, MANO DE OBRA, HERRAMIENTA Y EQUIPO.	ML	177.60			
VU5-11	MORTERO EN CASTILLO AHOGADO EN MURO HUECO DE LLADRILLO CERÁMICO DE 10X12X24CM, CASTILLOS TIPO A-4, A-3 Y A-2, HECHO EN OBRA DE CEMENTO-ARENA, PROPORCION 1:3; INCLUYE; ACARRECO, COLADO, VIBRADO, MANO DE OBRA, EQUIPO Y HERRAMIENTA.	M3	7.60			
C-006	CADENA DE CERRAMIENTO "CC" DE 10X13 CM DE CONCRETO HECHO EN OBRA, F C= 200 KG/CM2 , ARMADO CON ARMEX 8X8-4, ACABADO APARENTE, INCLUYE MATERIALES,HABILITADO DE ACERO, CIMBRADO, SEPARADORES, DESMOLDANTE, ACARREOS, CORTES, DESPERDICIOS, AMARRES,COLADO, VIBRADO, CURADO DESCIMBRADO, MANO DE OBRA, EQUIPO, HERRAMIENTA Y TODO LO NECESARIO PARA SU CORRECTA EJECUCIÓN.	ML	342.80			
C-007	CADENA DE CONFINAMIENTO CC-P DE 10X18 CM, ARMADA CON ARMEX 8X8 CONCRETO F'C=200 KG/CM2, ANCLADO EN CASTILLO AHOGADO, INCLUYE: MATERIALES, ACARREOS, CORTES, HABILITADOS, CIMBRADO, DESMOLDANTE, DESCIMBRADO, MANO DE OBRA, EQUIPO Y HERRAMIENTA.	ML	19.20			
VU-00056	REPIZON DE CONCRETO BAJO VENTANA DE 150X10X10 CM CON CONCRETO F C= 200 KG/CM2 Y ARMADO CON VARILLA DE No.2, INCLUYE: HABILITADO DE ACERO, CIMBRADO, SEPARADORES, DESMOLDANTE, ACARREOS, CORTES, DESPERDICIOS, AMARRES,COLADO, VIBRADO, CURADO DESCIMBRADO, MANO DE OBRA, EQUIPO, HERRAMIENTA Y TODO LO NECESARIO PARA SU CORRECTA EJECUCIÓN.	PZA	40.00			

TOTAL ESTRUCTURA



## VIVIENDA BIENESTAR

REGIÓN: MIXTECA  
 MUNICIPIO: HEROICA CIUDAD DE TLAXIACO  
 LOCALIDAD: Barrio de San Pedro  
 OBRA:



**VIVIENDA  
BIENESTAR**

CONSTRUCCIÓN DE CUARTO DORMITORIO, EN LA LOCALIDAD BARRIO DE SAN PEDRO, MUNICIPIO HEROICA CIUDAD DE TLAXIACO.

No. LICITACION: EO-XX080-2025  
 OF. SF/SPIP/DPIP/CPCS/DPCSIJSG/FISE/0879/2025  
 AUTORIZACION:  
 NUM. OBRA: FISE/0879/251607/2025

## CATALOGO DE CONCEPTOS

Código	Concepto	Unidad	Cantidad	P. Unitario	Importe	%
A	CUARTO DORMITORIO					
A04	<b>CUBIERTA</b>					
	SUMINISTRO Y COLOCACION DE PERFIL TUBULAR DE 3"X1 1/2" CAL. 18, ACABADO CON PRIMER ANTICORROSIVO Y TODO LO NECESARIO PARA SOPORTE DE CUBIERTA INCLUYE: MATERIALES, ELEVACIÓN DE MATERIALES, EQUIPO, MANO DE OBRA, HERRAMIENTA Y EN GENERAL TODO LO NECESARIO PARA SU CORRECTA EJECUCION.	ML	433.00			
TUB18-1						
	SUMINISTRO Y COLOCACIÓN DE LÁMINA DE FIBROCEMENTO TIPO RURAL P7 DE 2.13X0.975 CORRECTA EJECUCIÓN.EJECUCION.MTS, ATORNILLADA CON BIRLOS PARA TECHO CON TUERCA Y RONDANAS INCLUYE: MATERIAL, ELEVACIÓN DE MATERIALES, EQUIPO, MANO DE OBRA, HERRAMIENTA Y TODO LO NESESARIO PARA SU CORRECTA EJECUCION.	M2	464.80			
LAM01-1						
	<b>TOTAL CUBIERTA</b>					
A05	<b>INSTALACIÓN ELÉCTRICA</b>					
	SALIDA ELÉCTRICA PARA CONTACTO, HASTA 5 MTS DE TUBERÍA POLIFLEX CON GUÍA DE 19 MM (3/4') CON CABLE THW MARCA CONDUMEX CALIBRE 12 AWG Y CABLE THW MARCA CONDUMEX CALIBRE 10 AWG INCLUYE: CABLE DE COBRE DESNUDO CALIBRE 12, CAJA Y TAPA CUADRADA GALVANIZADA DE 100 X 100 MM, SOPORTERÍAS, 1 TOMA DE CORRIENTE (CONTACTO) SENCILLO MARCA ECONÓMICA, MATERIALES, CORTES, ACARREOS, DESPERDICIOS, CONEXIONES, RELLENO DE MORTERO PROP. 1:3, SOBRE CAVIDAD DE ALOJAMIENTO DE TUBERÍA, PRUEBAS DE FUNCIONAMIENTO, MANO DE OBRA, EQUIPO, HERRAMIENTA Y TODO LO NECESARIO PARA SU CORRECTA EJECUCIÓN.	SAL	60.00			
SAL002						

VIVIENDA BIENESTAR



VIVIENDA  
BIENESTAR

REGIÓN: MIXTECA  
MUNICIPIO: HEROICA CIUDAD DE TLAXIACO  
LOCALIDAD: Barrio de San Pedro  
OBRA:

CONSTRUCCIÓN DE CUARTO DORMITORIO, EN LA LOCALIDAD BARRIO DE SAN PEDRO, MUNICIPIO HEROICA CIUDAD DE TLAXIACO.

No. LICITACION: EO-XX080-2025  
OF. SF/SPIP/DPIP/CPCS/DPCSIUSG/FISE/0879/2025  
AUTORIZACION:  
NUM. OBRA: FISE/0879/251607/2025

CATALOGO DE CONCEPTOS

Código	Concepto	Unidad	Cantidad	P. Unitario	Importe	%
A	<b>CUARTO DORMITORIO</b>					
	SALIDA ELÉCTRICA PARA LUMINARIA, HASTA 5 MTS DE TUBO POLIFLEX CON GUÍA DE 19 DE DIÁMETRO CON CABLE THW MARCA CONDUMEX CALIBRE 12 AWG Y CABLE THW MARCA CONDUMEX CALIBRE 10 AWG INCLUYE: CAJA Y TAPA CUADRADAS GALVANIZADA DE 100 X 100 MM, SOPORTERÍAS, 1 INTERRUPTORES (APAGADOR) SENCILLOS QUINZIÑO, SOQUET, MATERIALES, CORTES, ACARREOS, DESPERDICIOS, CONEXIONES, RELLENO DE MORTERO PROP. 1:3 SOBRE CAVIDAD DE ALOJAMIENTO DE TUBERÍA, PRUEBAS DE FUNCIONAMIENTO, MANO DE OBRA, EQUIPO, HERRAMIENTA Y TODO LO NECESARIO PARA SU CORRECTA EJECUCIÓN.	SAL	40.00			
	<b>TOTAL INSTALACIÓN ELECTRICA</b>					
A06	<b>HERRERIA</b>					
	SUMINISTRO Y COLOCACIÓN DE VENTANA DE ALUMINIO 1.50 X 1.20 M CON MARCO Y CON CRISTAL CLARO DE 3 MM, SEGÚN PLANOS DE PROYECTO: INCLUYE MATERIALES, MANO DE OBRA, EQUIPO, HERRAMIENTA Y TODO LO NECESARIO PARA SU CORRECTA EJECUCIÓN.	PZA	40.00			
	PUERTA TIPO MULTYPANEL DE LÁMINA LISA DE 0.90 X 2.13 M. INCLUYE: CERRADURA ECONÓMICA, MARCOS BISAGRAS, CHAPA, MATERIALES, MANO DE OBRA, EQUIPO, HERRAMIENTA Y TODO LO NECESARIO PARA SU CORRECTA EJECUCIÓN.	PZA	20.00			
	<b>TOTAL HERRERIA</b>					
A07	<b>LIMPIEZA</b>					
	LIMPIEZA GRUESA DE LA OBRA PARA ENTREGA INCLUYE: MATERIALES, MANO DE OBRA, EQUIPO Y HERRAMIENTA.	M2	574.20			
	<b>TOTAL LIMPIEZA</b>					
	<b>SUBTOTAL</b>					
	<b>I.V.A. 16.00%</b>					
	<b>TOTAL DEL PRESUPUESTO</b>					



# VIVIENDA BIENESTAR

UN PUEBLO TRANSFORMANDO SU HISTORIA

DIRECTOR DE PLANEACIÓN Y PTO  
ING. PABLO HILARIO SANCHEZ

OPTO. DE INTEGRACIÓN DE EXP. TECNOLÓGICA  
ARQ. JORGE L. LEYVA OSORIO

DPTO. DE ESTUDIOS Y PROYECTOS  
ARQ. OSCAR E. MÉNDEZ CRUZ

PROYECTO  
CONSTRUCCIÓN DE CUARTO DORMITORIO  
20.01 M<sup>2</sup> A BASE DE MURO DE LADRILLO  
CERÁMICO Y CUBIERTA DE LÁMINA DE  
FIBROCEMENTO P-7.

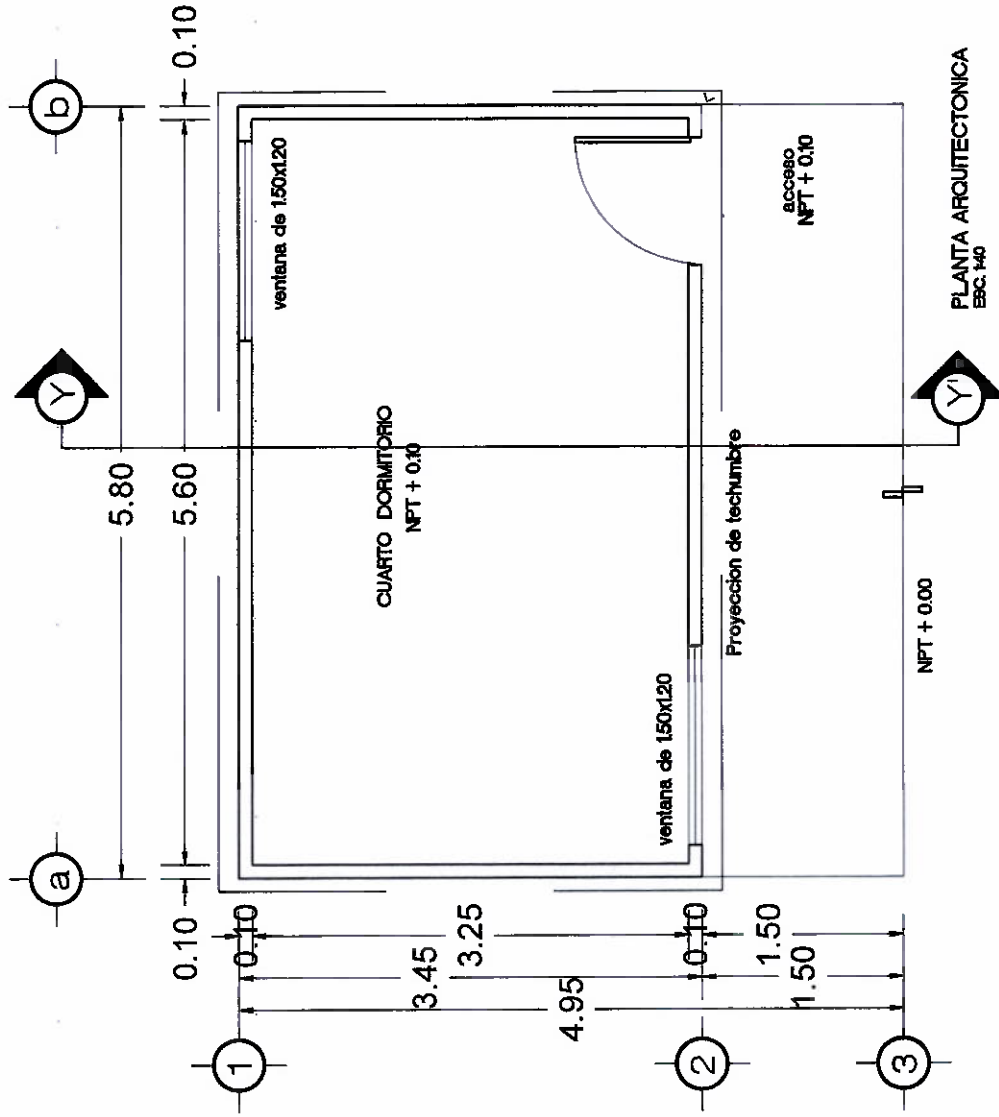
PROTOTIPO CD - 20 - E  
CERÁMICO - FIBROCEMENTO

TIPO DE PLANO:  
PLANTA ARQUITECTÓNICA

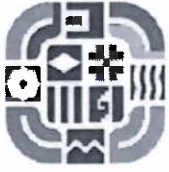
MUNICIPIO:  
ANEJO "A"  
LOCALIDAD:  
ANEJO "A"  
ESCALA:  
LA INDICADA  
ACOTACIÓN:  
METROS  
FECHA:  
2026  
No. DE OF. DE AUTORIZACIÓN:  
ANEJO "A"  
No. DE LICITACIÓN:  
EO-XX-080-2025

NÚMERO DE PLANO:

1/16



PLANTA ARQUITECTÓNICA  
EBC. 140



# VIVIENDA BIENESTAR

UN PUEBLO TRANSFORMANDO SU HISTORIA

DIRECTOR DE PLANEACIÓN Y PTO  
ING. PABLO HILARIO SANCHEZ

DPTO. DE INTEGRACIÓN DE EXP. TÉCNICAS  
ARQ. JORGE L. LEYVA OSORIO

DPTO. DE ESTUDIOS Y PROYECTOS  
ARQ. OSCAR E. MÉNDEZ CRUZ

PROYECTO:  
CONSTRUCCIÓN DE CUARTO DORMITORIO  
20.01 M2 A BASE DE MURO DE LADRILLO  
CERÁMICO Y CUBIERTA DE LÁMINA DE  
FIBROCEMENTO P-7.

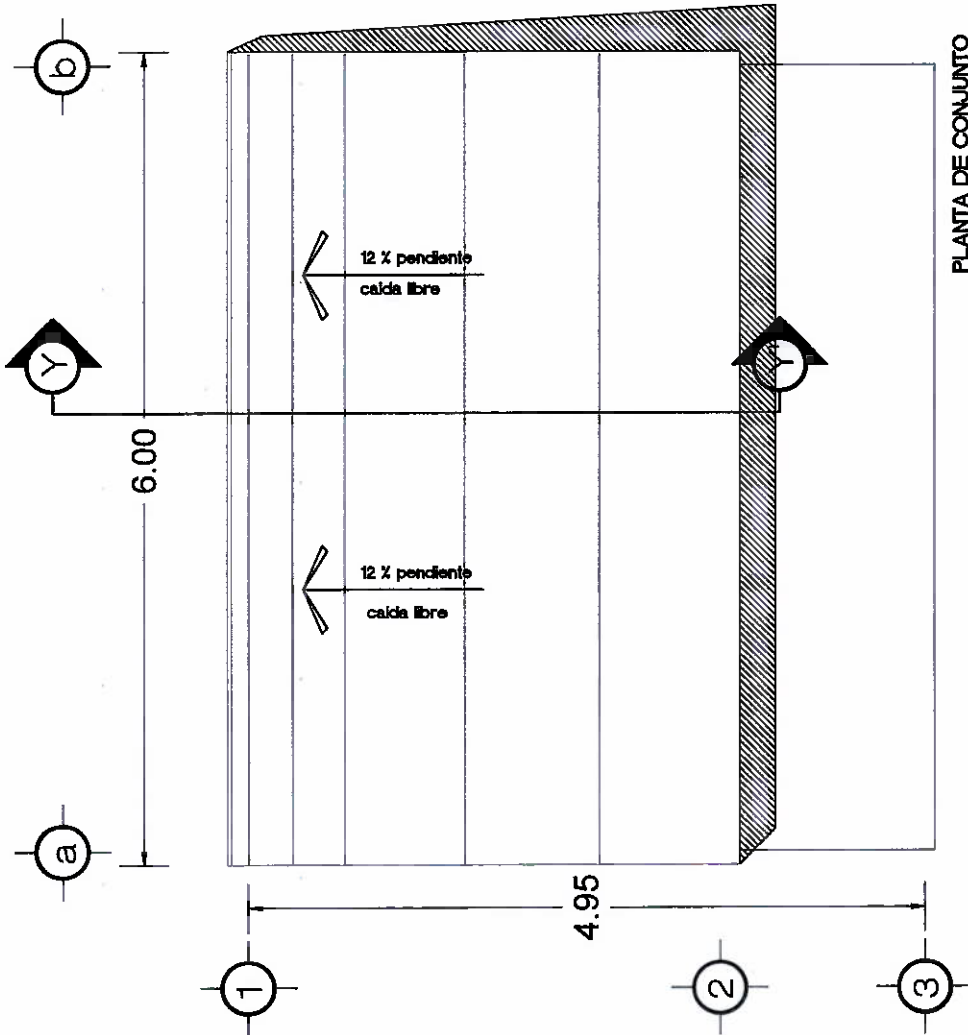
PROTOTIPO: CD - 20 - E  
CERÁMICO - FIBROCEMENTO

TIPO DE PLANO:  
PLANTA DE CONJUNTO

MUNICIPIO:  
ANEJO "A"  
LOCALIDAD:  
ANEJO "A"  
ESCALA:  
LA INDICADA  
ACOTACIÓN:  
METROS  
FECHA:  
2025  
No. DE OF. DE AUTORIZACIÓN:  
ANEJO "A"  
No. DE LICITACIÓN:  
EO-XX080-2025

NÚMERO DE PLANO:

2/16



PLANTA DE CONJUNTO  
ESC. 1:40



**UN PUEBLO TRANSFORMANDO SU HISTORIA**

**DIRECTOR DE PLANEACIÓN Y PTO.  
ING. PABLO HILARIO SANCHEZ**

OPTO. DE INTEGRACIÓN DE EXP. TÉCNICOS-  
ARQ. JORGE L. LEYVA OSORIO

OPTO. DE ESTUDIOS Y PROYECTOS:  
ARQ. OSCAR E. MÉNDEZ CRUZ

**PROYECTO:**  
CONSTRUCCIÓN DE CUARTO DORMITORIO  
20.91 M2 A BASE DE MURO DE LADRILLO  
CERÁMICO Y CUBIERTA DE LÁMINA DE  
FIBROCEMENTO P-7.

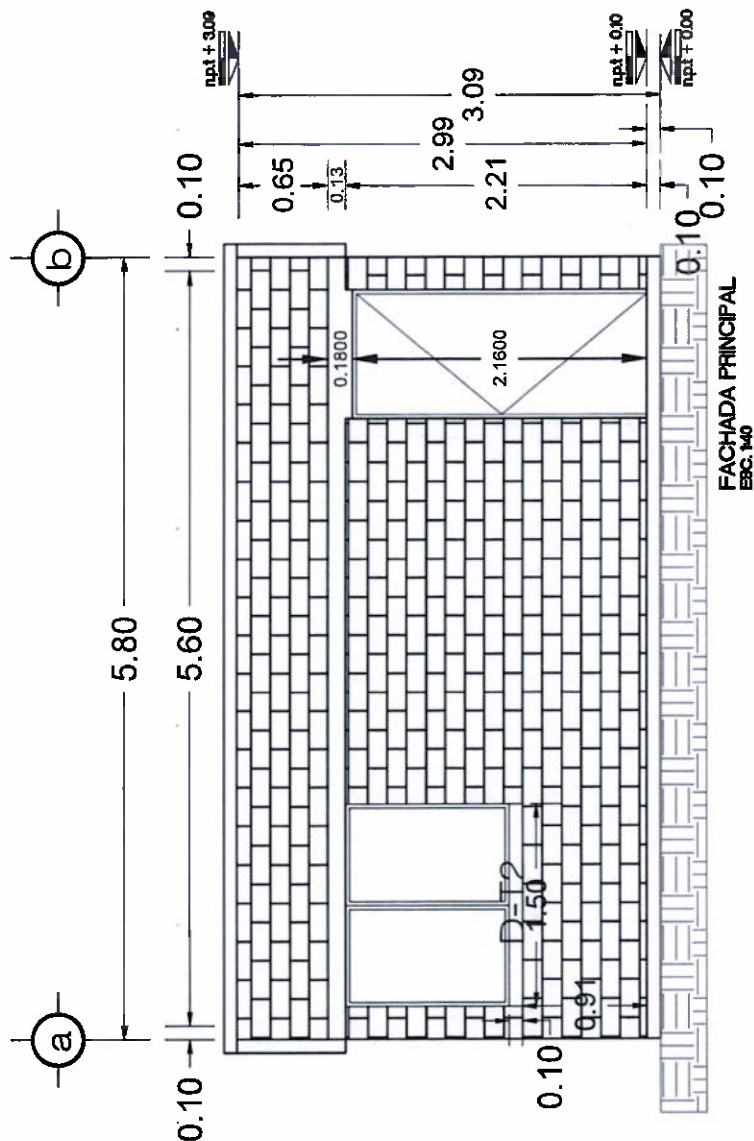
**PROTOTIPO: CD-20 - E CERÁMICO - FIBROCEMENTO**

**TIPO DE PLANO:**  
**FACHADA PRINCIPAL**

MUNICIPIO: ANEXO "A"  
LOCALIDAD: ANEXO "A"  
ESCALA: ANEXO "A"  
LA INDICAD: ANEXO "A"  
ACOTACIÓN: METROS  
FECHA: 2025  
No. DE OF. DB: ANEXO "A"  
No. DE LICITA: ANEXO "A"  
EO-XX080-2025

NÚMERO DE PLANO:

3/16





# VIVIENDA BIENESTAR

UN PUEBLO TRANSFORMANDO SU HISTORIA

DIRECTOR DE PLANEACIÓN Y PTO  
ING. PABLO HILARIO SANCHEZ

DPTO. DE INTEGRACIÓN DE EJE TECNICO  
ARQ. JORGE L. LEYVA OSORIO

DPTO. DE ESTUDIOS Y PROYECTOS  
ARQ. OSCAR E. MENDOZA CRUZ

PROYECTO:  
CONSTRUCCIÓN DE CUARTO DORMITORIO  
20.01 M2 A BASE DE MURO DE LADRILLO  
CERÁMICO Y CUBIERTA DE LÁMINA DE  
FIBROCEMENTO P-7.

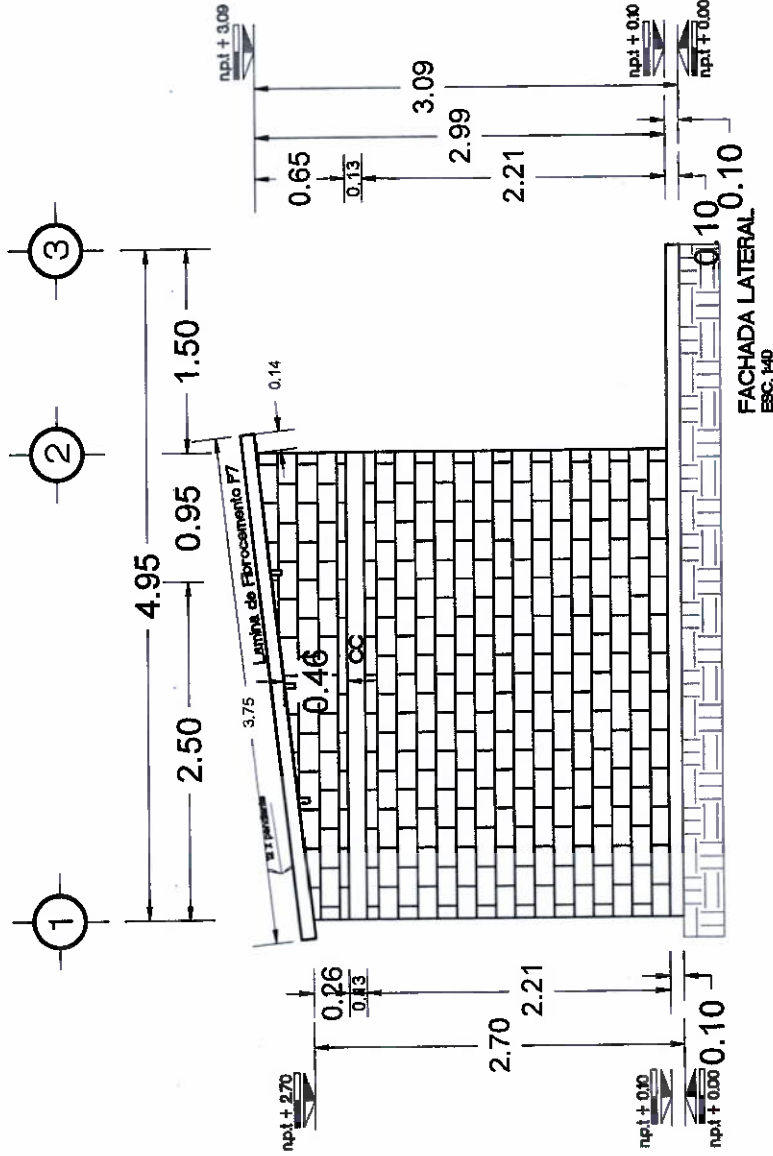
PROTOTIPO: CD - 20 - E  
CERÁMICO - FIBROCEMENTO

TIPO DE PLANO:  
FACHADA LATERAL

MUNICIPIO:  
ANEJO "A"  
LOCALIDAD:  
ANEJO "A"  
ESCALA:  
LA INDICADA  
ACOTACIÓN:  
METROS  
FECHA:  
2025  
No. DE OF. DE AUTORIZACIÓN:  
ANEJO "A"  
No. DE LICITACIÓN:  
EO-XX080-2025

NÚMERO DE PLANO:

4/16







# VIVIENDA BIENESTAR

UN PUEBLO TRANSFORMANDO SU HISTORIA

DIRECTOR DE PLANEACIÓN Y PTO  
ING. PABLO HILARIO SANCHEZ

DPTO. DE INTEGRACIÓN DE EXP. TÉCNICAS  
ARQ. JORGE L. LEYVA OSORIO

DPTO. DE ESTUDIOS Y PROYECTOS  
ARQ. OSCAR E. MENDEZ CRUZ

PROYECTO:  
CONSTRUCCIÓN DE CUARTO DORMITORIO  
20.01 M2 A BASE DE MURO DE LADRILLO  
CERÁMICO Y CUBIERTA DE LÁMINA DE  
FIBROCEMENTO P-7.

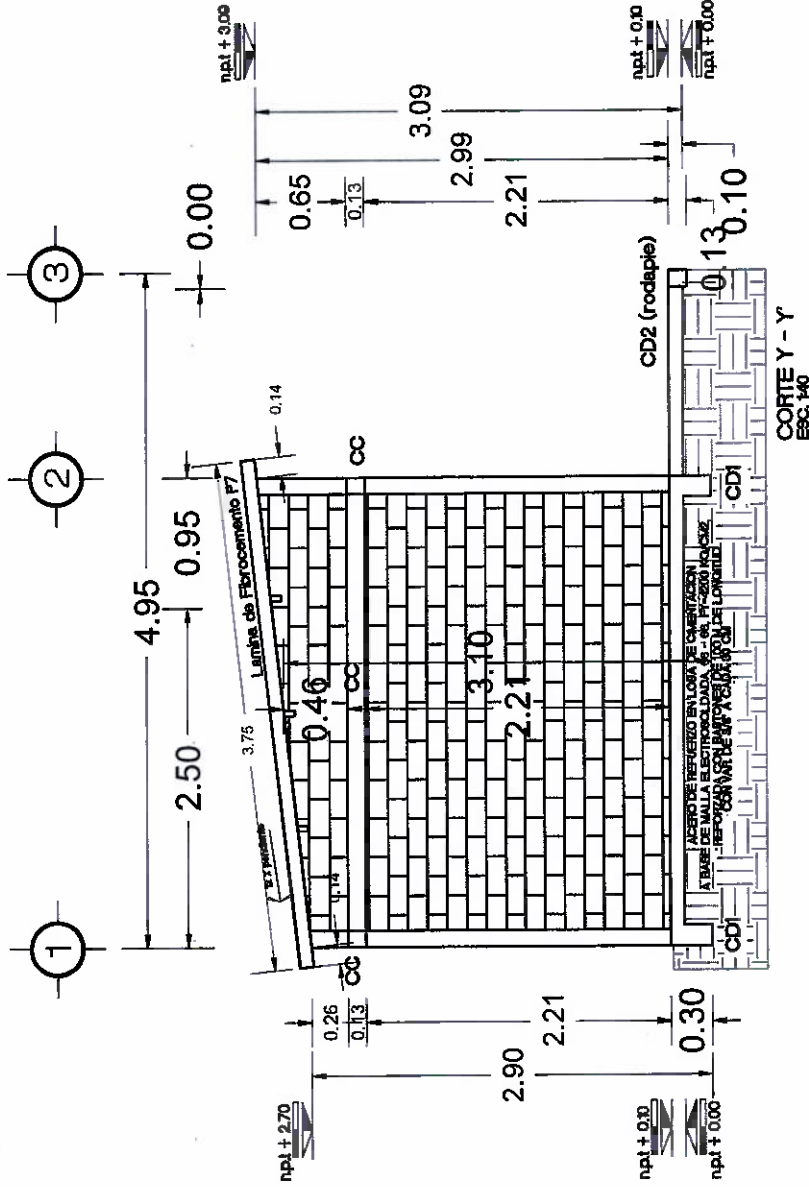
PROTOTIPO: CD - 20 - E  
CERÁMICO - FIBROCEMENTO

TIPO DE PLANO:  
CORTE Y - Y

MUNICIPIO:  
ANEXO "A"  
LOCALIDAD:  
ANEXO "A"  
ESCALA:  
LA INDICADA  
ACOTACIÓN:  
METROS  
FECHA:  
2025  
No. DE OF. DE AUTORIZACIÓN:  
ANEXO "A"  
No. DE LICITACIÓN:  
EO-XX080-2025

NÚMERO DE PLANO:

5/16







**VIVIENDA  
BIENESTAR**

UN PUEBLO TRANSFORMANDO SU HISTORIA

DIRECTOR DE PLANEACIÓN Y PITO  
ING. PABLO HILARIO SANCHEZ

DPTO. DE INTEGRACIÓN DE EXP. TÉCNICAS  
ARQ. JORGE L. LEYVA OSORIO

DPTO. DE ESTUDIOS Y PROYECTOS  
ARQ. OSCAR E. MENDEZ CRUZ

PROYECTO:  
CONSTRUCCIÓN DE CUARTO DORMITORIO  
20.41 M<sup>2</sup> A BASE DE MURO DE LADRILLO  
CERÁMICO Y CUBIERTA DE LÁMINA DE  
FIBROCEMENTO P-2.

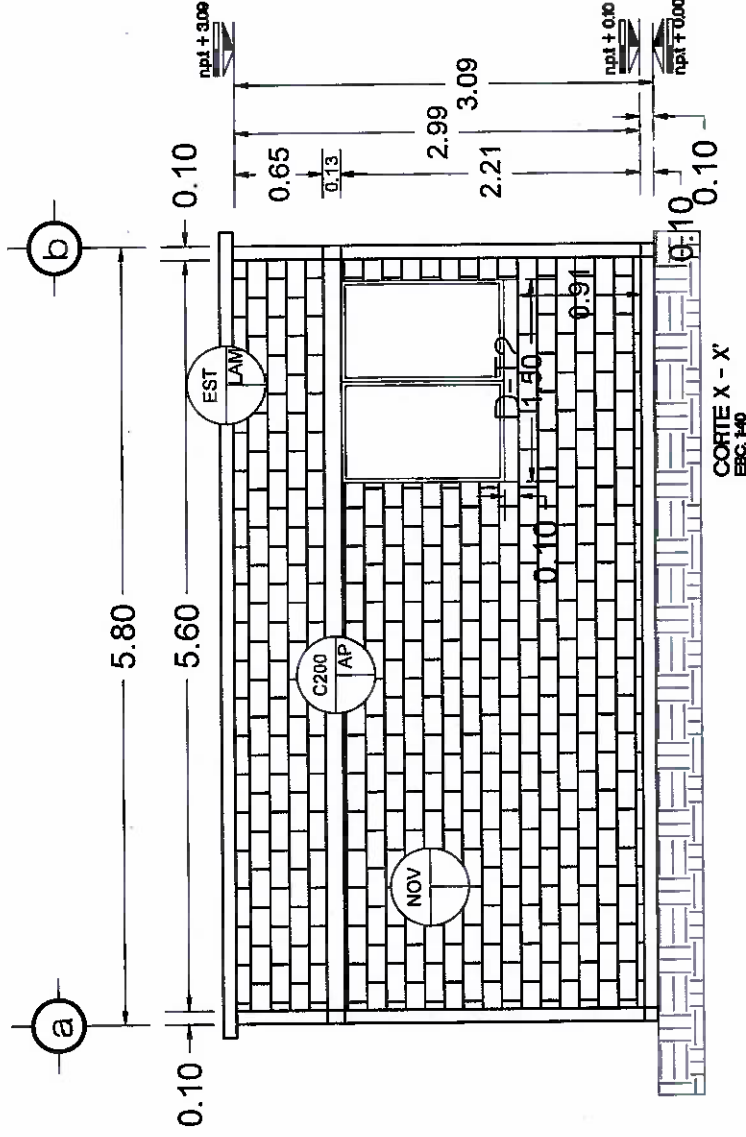
PROTOTIPO: CD-20-E  
CERÁMICO - FIBROCEMENTO

TIPO DE PLANO:  
CORTE X - X'

MUNICIPIO:  
ANEXO "A"  
LOCALIDAD:  
ANEXO "A"  
ESCALA:  
LA INDICADA  
ACOTACION:  
METROS  
FECHA:  
2025  
Nº. DE OF. DE AUTORIZACIÓN:  
ANEXO "A"  
Nº. DE LICITACIÓN:  
EO-XX080-2025

NÚMERO DE PLANO:

**6/16**





# VIVIENDA BIENESTAR

UN PUEBLO TRANSFORMANDO SU HISTORIA

DIRECTOR DE PLANEACIÓN Y PISO  
ING. PABLO HILARIO SANCHEZ

DPTO. DE INTEGRACIÓN DE EXP. TECNOL.  
ARG. JORGE L. LEYVA OSORIO

DPTO. DE ESTUDIOS Y PROYECTOS:  
ARG. OSCAR E. MENDEZ-GRUZ

PROYECTO:  
CONSTRUCCIÓN DE CUARTO DORMITORIO  
20.01 M2 A BASE DE MURO DE LADRILLO  
CERÁMICO Y CUBIERTA DE LÁMINA DE  
FIBROCEMENTO P-7.

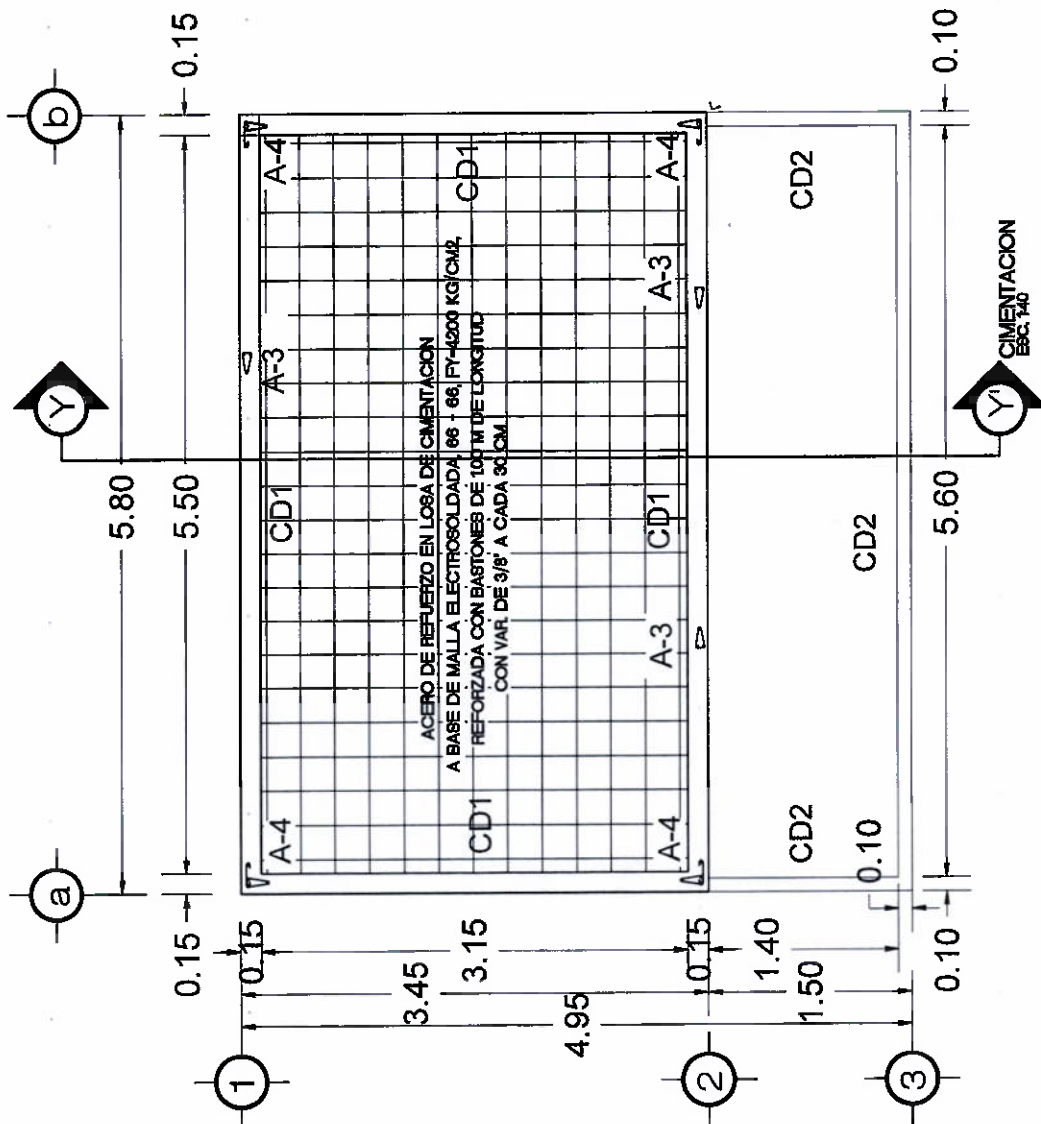
PROTOTIPO: CD - 20 - E  
CERÁMICO - FIBROCEMENTO

TIPO DE PLANO  
PLANTA DE CIMENTACIÓN

MUNICIPIO  
ANEXO "A"  
LOCALIDAD:  
ANEXO "A"  
ESCALA:  
LA INDICADA  
ACOTACIÓN  
METROS  
FECHA:  
2025  
No. DE OF. DE AUTORIZACIÓN:  
ANEXO "A"  
No. DE LICITACIÓN:  
EO-XXA080-2025

NÚMERO DE PLANO:

7/16





# VIVIENDA BIENESTAR

UN PUEBLO TRANSFORMANDO SU HISTORIA

DIRECTOR DE PLANEACIÓN Y PTO  
ING. PABLO HILARIO SANCHEZ

DPTO. DE INTEGRACIÓN DE EXP. PERITOS  
ARQ. JORGE L. LEYVA OSORIO

DPTO. DE ESTUDIOS Y PROYECTOS  
ARQ. OSCAR E. MENDEZ CRUZ

PROYECTO:  
CONSTRUCCIÓN DE CUARTO DORMITORIO  
20.01 M2 A BASE DE MURO DE LADRILLO  
CERÁMICO Y CUBIERTA DE LÁMINA DE  
FIBROCEMENTO P.Z.

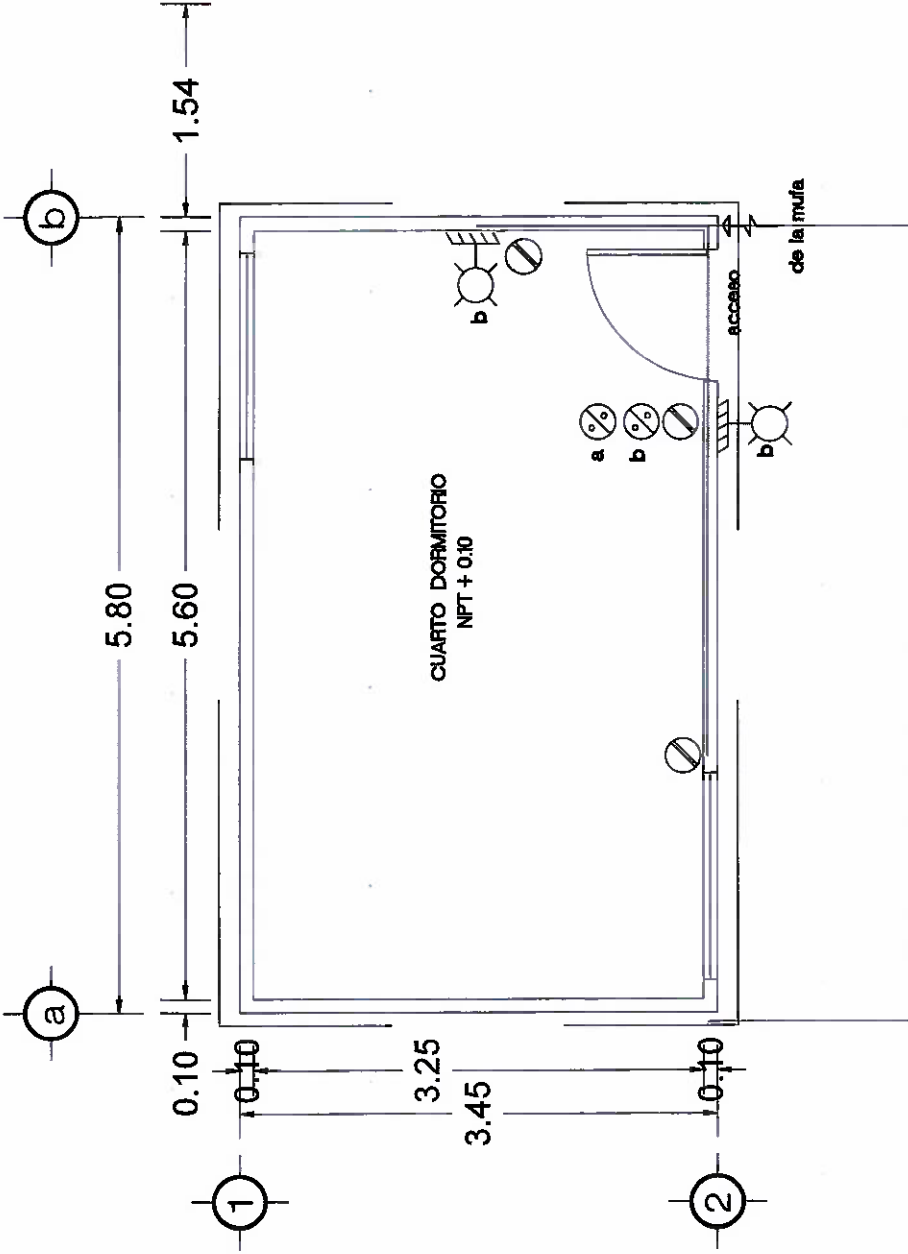
PROTOTIPO: CD - 20 - E  
CERÁMICO - FIBROCEMENTO

TIPO DE PLANO:  
ELECTRICO

MUNICIPIO:  
ANEXO "A"  
LOCALIDAD:  
ANEXO "A"  
ESCALA:  
LA INDICADA  
ACOTACIÓN:  
METROS  
FECHA:  
2025  
No. DE OF. DE AUTORIZACIÓN:  
ANEXO "A"  
No. DE LICITACIÓN:  
EO-XX080-2025

NÚMERO DE PLANO:

8/16



## ELECTRICO ESC. 1:40

### ESPECIFICACIONES ELECTRICAS

- Se colocaran durante el proceso de elaboración de muros y cerramientos los polidutos, cajas, chالupas.
- Toda la instalación sera oculta en muros, y cerramientos a base de manguera tipo poliduto flexible, y chالupas galvanizadas.
- Las salidas arbotantes seran a una altura de 2.20 m, apagadores a 1.20 m, y contactos 1.20.

### SIMBOLOGIA ELECTRICA

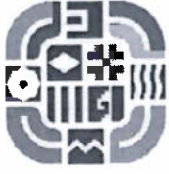
Contacto Sencillo

Apagador Sencillo

Arbotante en cadena de cerramiento

Poliduto por cerramiento





# VIVIENDA BIENESTAR

UN PUEBLO TRANSFORMANDO SU HISTORIA

DIRECTOR DE PLANEACIÓN Y PTO  
ING. PABLO HILARIO SANCHEZ

DPTO. DE INTEGRACIÓN DE EXP. TECNOLÓGICAS  
ARQ. JORGE L. LEYVA OSORIO

DPTO. DE ESTUDIOS Y PROYECTOS  
ARQ. OSCAR E. MÉNDEZ CRUZ

PROYECTO:  
CONSTRUCCIÓN DE CUARTO DORMITORIO  
20.61 M2 A BASE DE MURO DE LADRILLO  
CERÁMICO Y CUBIERTA DE LÁMINA DE  
FIBROCEMENTO F-7.

PROTOTIPO: CD - 20 - E  
CERÁMICO - FIBROCEMENTO

TIPO DE PLANO:  
PLANTA DE ACABADOS

MUNICIPIO:  
ANEXO "A"  
LOCALIDAD:  
ANEXO "A"  
ESCALA:  
LA INDICADA  
ACOTACIÓN:  
METROS  
FECHA:  
2025  
Nº. DE OF. DE AUTORIZACIÓN:  
ANEXO "A"  
Nº. DE LICITACIÓN:  
EO-XX080-2025

NÚMERO DE PLANO:  
**9/16**

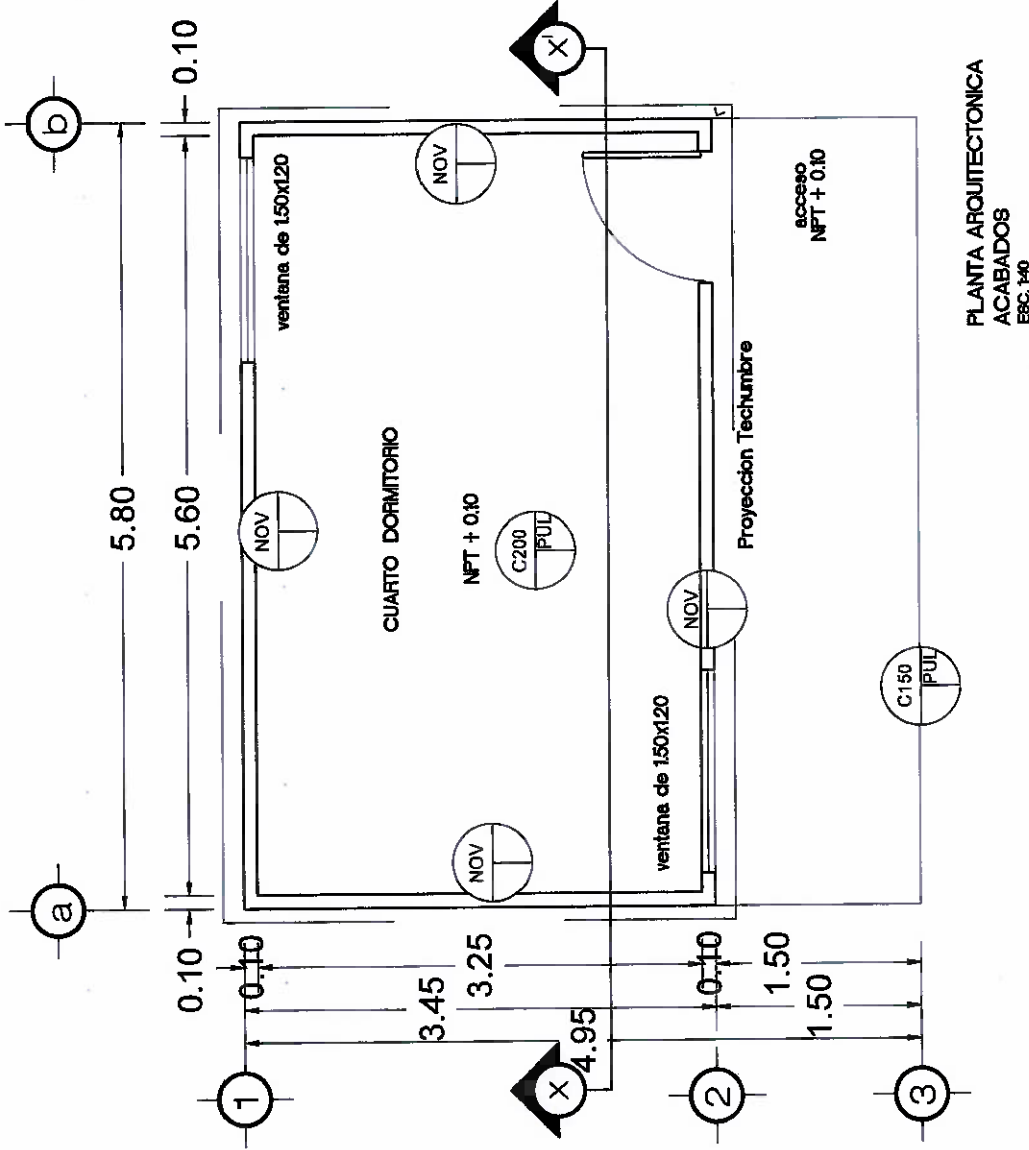
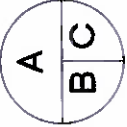
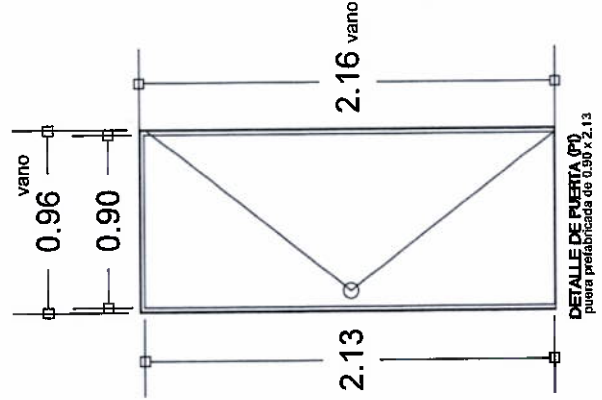
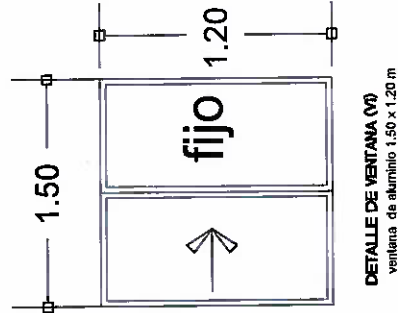


TABLA DE ACABADOS		
SIMBOLOGIA	CLAVE	DESCRIPCION
	A) ACABADOS BASE	
	NOV	Muro de ladrillo perforado 10x12x24 cm, de 12 cm de espesor, (Terminado aparente)
	EST	Estructura de tubular de 3 x 1 1/2" calibre 18, rojo oxidado
	C150	concreto f=150 kg/cm2
	C200	f=200 kg/cm2
C) ACABADOS FINAL		
LAM	Lamina de fibrocemento P7 de 2.33 x 0.97 cm	
PUL	Concreto pulido	
AP	Concreto Aparente	



**VIVIENDA BIENESTAR**  
UN PUEBLO TRANSFORMANDO SU HISTORIA

DIRECTOR DE PLANEACIÓN Y PTO  
ING. PABLO HILARIO SANCHEZ

DPTO. DE INTEGRACIÓN DE EXP. TÉCNICAS  
ARQ. JORGE L. LEYVA OSORIO

DPTO. DE ESTUDIOS Y PROYECTOS  
ARQ. OSCAR E. MÉNDEZ CRUZ

PROYECTO:  
CONSTRUCCIÓN DE CUARTO DORMITORIO  
2081 M2 A BASE DE MURO DE LADRILLO  
CERÁMICO Y CUBIERTA DE LÁMINA DE  
FIBROCEMENTO P-7.

PROTOTIPO: CD - 20 - E  
CERÁMICO - FIBROCEMENTO

TIPO DE PLANO:  
DETALLES-ACABADOS

MUNICIPIO:  
ANEXO "A"  
LOCALIDAD:  
ANEXO "A"  
ESCALA:  
LA INDICADA  
ACOTACION:  
METROS  
FECHA:  
2025  
No. DE OF. DE AUTORIZACIÓN:  
ANEXO "A"  
No. DE LICITACIÓN:  
EO-XX080-2025

NÚMERO DE PLANO:  
**10/16**



**VIVIENDA BIENESTAR**

UN PUEBLO TRANSFORMANDO SU HISTORIA

DIRECTOR DE PLANEACIÓN Y PTO.  
ING. PABLO HILARIO SANCHEZ

DPTO. DE INTEGRACIÓN DE EXP. TÉCNICOS  
ARQ. JORGE L. LEYVA OSORIO

DPTO. DE ESTUDIOS Y PROYECTOS  
ARQ. OSCAR E. MENDEZ CRUZ

PROYECTO:  
CONSTRUCCIÓN DE CUARTO DORMITORIO  
10.81 M2 A BASE DE MURO DE LADRILLO  
CERÁMICO Y CUBIERTA DE LÁMINA DE  
FIBROCEMENTO P-7.

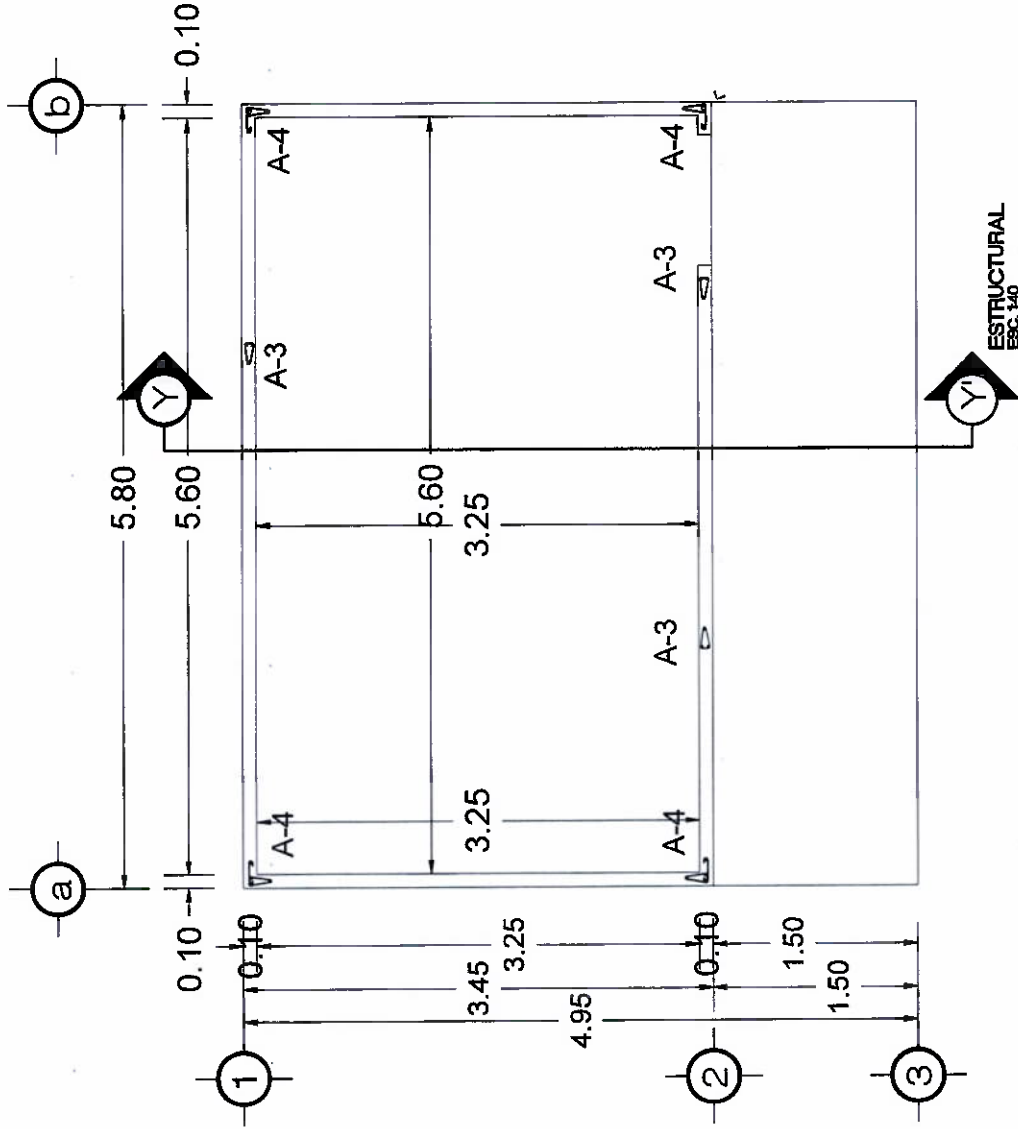
PROTOTIPO: CD - 20 - E  
CERÁMICO - FIBROCEMENTO

TIPO DE PLANO:  
PLANTA ESTRUCTURAL

MUNICIPIO:  
ANEJO "A"  
LOCALIDAD:  
ANEJO "A"  
ESCALA:  
LA INDICADA  
ACOTACIÓN:  
METROS  
FECHA:  
2025  
Nº DE OF. DE AUTORIZACIÓN:  
ANEJO "A"  
Nº DE LICITACIÓN:  
EO-XX-080-2025

NÚMERO DE PLANO:

**11/16**





# VIVIENDA BIENESTAR

UN PUEBLO TRANSFORMANDO SU HISTORIA

DIRECTOR DE PLANEACIÓN Y PTO  
ING. PABLO HILARIO SANCHEZ

DPTO. DE INTEGRACIÓN DE EXP. TÉCNICAS  
ARQ. JORGE L. LEYVA OSORIO

DPTO. DE ESTUDIOS Y PROYECTOS  
ARQ. OSCAR E. MÉNDEZ CRUZ

PROYECTO:  
CONSTRUCCIÓN DE CUARTO DORMITORIO  
20.81 M2 A BASE DE MURO DE LADRILLO  
CERÁMICO Y CUBIERTA DE LÁMINA DE  
FIBROCEMENTO P-7.

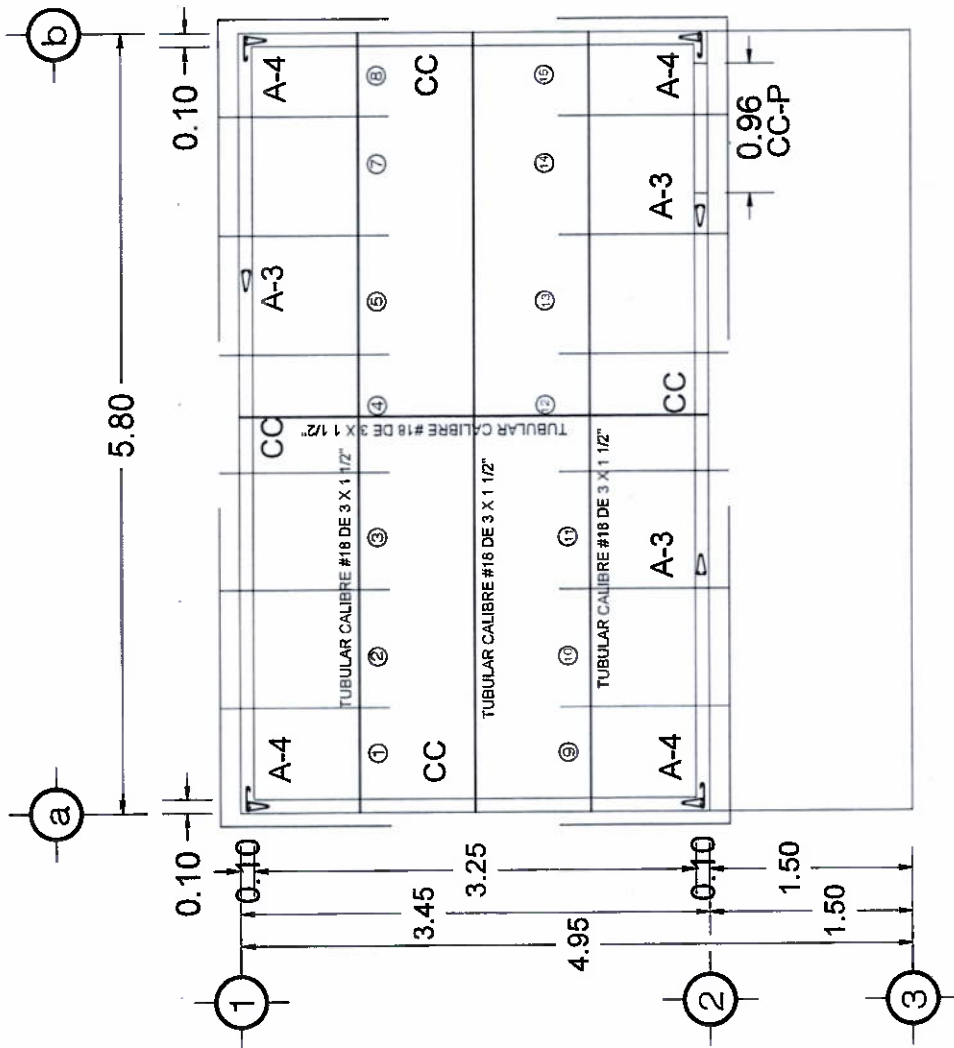
PROTOTIPO: CD - 20 - E  
CERÁMICO - FIBROCEMENTO

TIPO DE PLANO:  
PLANTA ESTRUCTURAL  
TECHUMBRE

MUNICIPIO:  
ANEXO "A"  
LOCALIDAD:  
ANEXO "A"  
ESCALA:  
LA INDICADA  
ACOTACIÓN:  
METROS  
FECHA:  
2025  
Nº. DE OF. DE AUTORIZACIÓN:  
ANEXO "A"  
Nº. DE LICITACIÓN:  
EO-XX/80-2025

NUMERO DE PLANO:

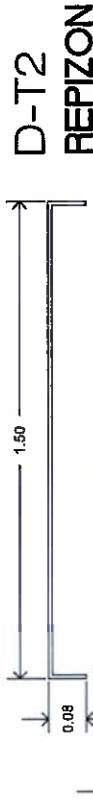
12/16



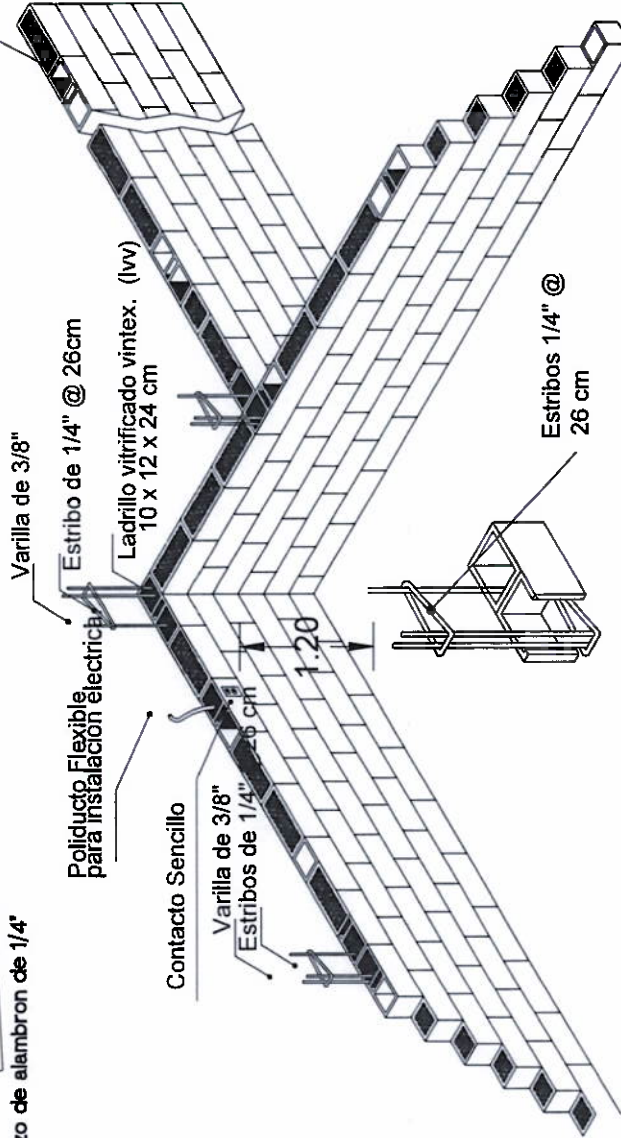
ESTRUCTURAL TECHUMBRE  
ESC. 1:40



# DETALLES ESTRUCTURALES SIN EBC.



Ladrillo vitrificado multtex (lvm)  
10 x 12 x 24 cm



**VIVIENDA  
BIENESTAR**

UN PUEBLO TRANSFORMANDO SU HISTORIA

DIRECTOR DE PLANEACIÓN Y PTTO:  
ING. PABLO HILARIO SANCHEZ

DPTO. DE INTEGRACIÓN DE EXP. TÉCNICOS:  
ARG. JORGE L. LEYVA OSORIO

DPTO. DE ESTUDIOS Y PROYECTOS:  
ARG. OSCAR E. MÉNDEZ CRUZ

PROYECTO:  
CONSTRUCCIÓN DE CUARTO DORMITORIO  
PARA LA VIVIENDA BIENESTAR  
EN LA COMUNIDAD DE LA LOMA DE  
FIBROCEMENTO PZ.

PROTOTIPO CD - 20 E  
CERÁMICO - FIBROCEMENTO

TIPO DE PLANO:  
DETALLE MURO

MUNICIPIO:  
ANEXO "A"  
LOCALIDAD:  
ANEXO "A"  
ESCALA:  
LA INDICADA  
ACOTACIÓN:  
METROS  
FECHA:  
2025  
Nº. DE OF. DE AUTORIZACIÓN:  
ANEXO "A"  
Nº. DE LICITACIÓN:  
EO-XX086-2025

NÚMERO DE PLANO:

**13/16**



**VIVIENDA  
BIENESTAR**

UN PUEBLO TRANSFORMANDO SU HISTORIA

DIRECTOR DE PLANEACIÓN Y PTO  
ING. PABLO HILARIO SANCHEZ

DPTO. DE INTEGRACIÓN DE EXP. TÉCNICOS  
ARQ. JORGE L. LEYVA OSORIO

DPTO. DE ESTUDIOS Y PROYECTOS  
ARQ. OSCAR E. MÉNDEZ CRUZ

PROYECTO  
CONSTRUCCIÓN DE CUARTO DORMITORIO  
20.01 M2 A BASE DE MURO DE LADRILLO  
CERÁMICO Y CUBIERTA DE LÁMINA DE  
FIBROCEMENTO P-2.

PROTOTIPO  
CD - 20 - E  
CERÁMICO - FIBROCEMENTO

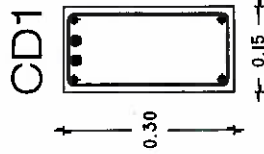
TIPO DE PLANO  
DETALLE CIMENTACIÓN

MUNICIPIO:  
ANEJO "A"  
LOCALIDAD:  
ANEJO "A"  
ESCALA:  
LA INDICADA  
ACOTACIÓN:  
METROS  
FECHA:  
2025  
No. DE OF. DE AUTORIZACIÓN:  
ANEJO "A"  
No. DE LICITACIÓN:  
EO-XX080-2025

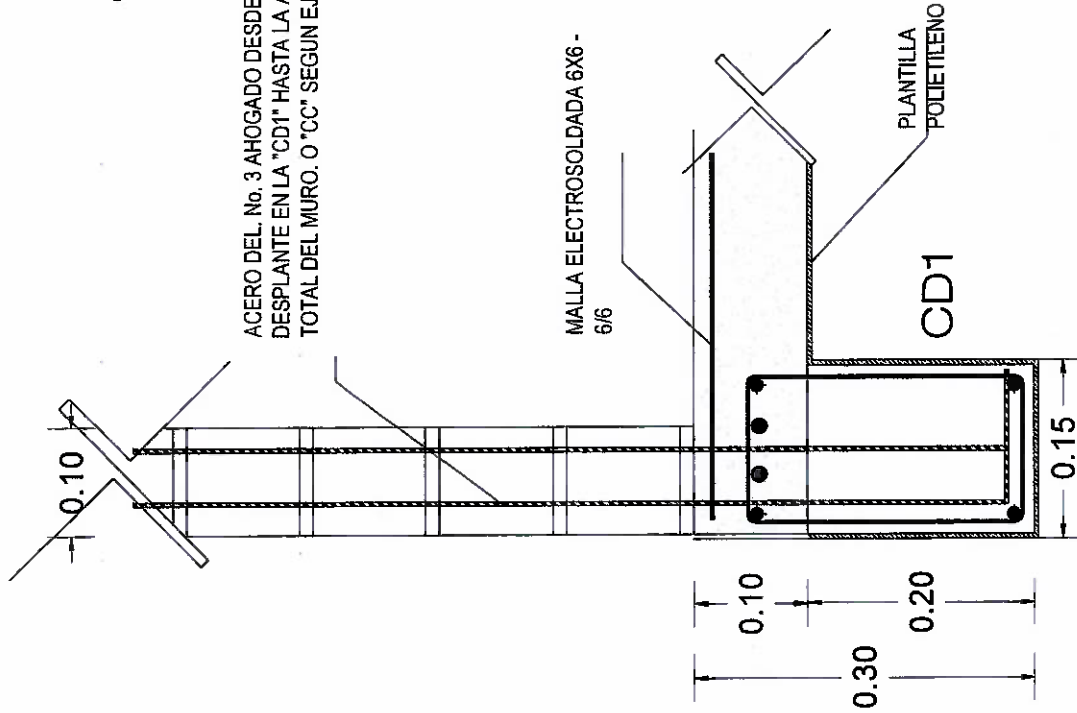
NÚMERO DE PLANO:

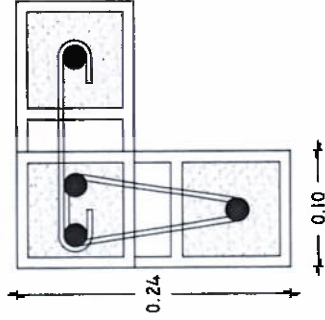
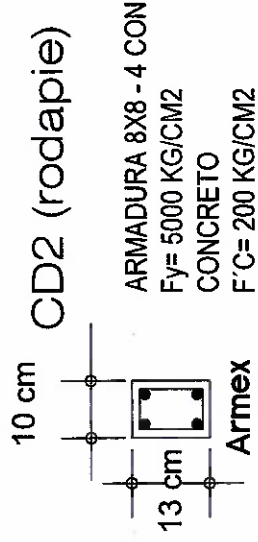
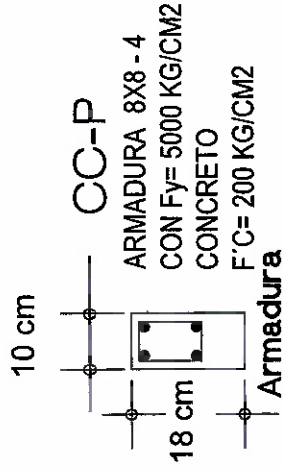
**14/16**

ARMADURA 10X25 - 4 Y  
2 VARS. No. 3 CON  
Fy=4200 KG/CM2  
CONCRETO  
F'C= 200 KG/CM2

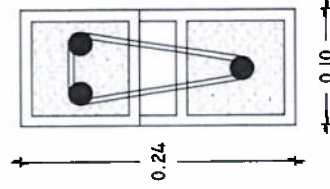


ACERO DEL No. 3 AHOGADO DESDE EL  
DESPLANTE EN LA "CD1" HASTA LA ALTURA  
TOTAL DEL MURO. 0 "CC" SEGUN EJE

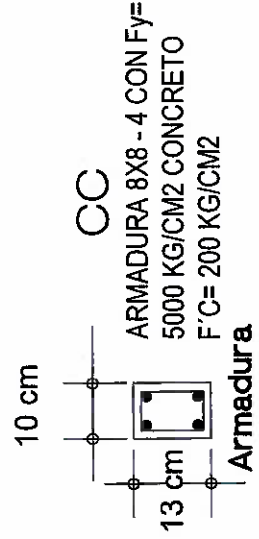




ARMADO CON 4 VARS. No. 3 EST.  
Y GRAPAS DEL No.2 @ 2 HILADAS.  
CON Fy= 4200 KG/CM2 CON  
RELLENO DE MORTERO "TIPO 1"



ARMADO CON 3 VARS. No. 3 EST.  
DEL No.2 @ 2 HILADAS. CON Fy=  
4200 KG/CM2 CON RELLENO DE  
MORTERO "TIPO 1"



T □

TUBULAR DE 3" X 1 1/2" CALIBRE # 18  
PARA SOPORTE DE LAMINA



**VIVIENDA  
BIENESTAR**

UN PUEBLO TRANSFORMANDO SU HISTORIA

DIRECTOR DE PLANEACIÓN Y PTO  
ING. PABLO HILARIO SANCHEZ

DPTO. DE INTEGRACIÓN DE EXP. TECNOLÓGICA  
ARQ. JORGE L. LEYVA OSORIO

DPTO. DE ESTUDIOS Y PROYECTOS  
ARQ. OSCAR E. MÉNDEZ CRUZ

PROYECTO:  
CONSTRUCCIÓN DE CUARTO DORMITORIO  
20.41 M2 A BASE DE MURO DE LADRILLO  
CERÁMICO Y CUBIERTA DE LAMINA DE  
FIBROCEMENTO P-7.

PROTOTIPO: CD - 20 - E  
CERÁMICO - FIBROCEMENTO

TIPO DE PLANO:  
DETALLE ESTRUCTURALES

MUNICIPIO:  
ANEXO "A"  
LOCALIDAD:  
ANEXO "A"  
ESCALA:  
LA INDICADA  
ACOTACIÓN:  
METROS  
FECHA:  
2025  
No. DE OF. DE AUTORIZACIÓN:  
ANEXO "A"  
No. DE LICITACIÓN:  
EO-XX080-2025

NÚMERO DE PLANO:

**15/16**

## SISTEMA CONSTRUCTIVO

### Losa de Cimentación.

Después de limpiar y trazar el terreno, se inicia con la excavación para crear la plataforma y consolidar el terreno de las cadenas de desplante y rodapié, y posteriormente con la colocación de una barrera o membrana de polietileno y posterior el Armex CD1 Y CD2, los cuales se realiza el colado de estos con concreto  $f'c = 200 \text{ kg/cm}^2$ , y sobre esta una malla electro soldada 6x6, 6-6 donde se vaciará el concreto  $f'c = 200 \text{ kg/cm}^2$  con espesor de 10 cm para la losa de cimentación y a la par un firme de concreto  $f'c = 150 \text{ kg/cm}^2$  de 8 cm de espesor

### Muros.

La construcción de los muros se realizara con dos tipos de ladrillos estructurales cerámicos con una altura maxima de 3.07 m

Ladrillo multiperforado de (10 x 12 x 24 cm) y ladrillo hueco de (10 x 12 x 24 cm), este último con acero de refuerzo vertical en las esquinas con varilla del número 3 y estribos del número 2 a cada dos hiladas.

El proceso de los muros empieza con la colocación de los dos tipos de ladrillo junteados con mortero Tipo 1, considerando los espacios para vanos de puertas y ventanas, así como los ductos de instalaciones y refuerzos verticales y horizontales.

### Techumbre.

La techumbre es a base de lámina de fibrocemento P7 de 2.13 x 0.97 cm fijada con birlos a una estructura metálica a base de tubular de 3 x 1 1/2" calibre 18.

### Instalación eléctrica.

Dentro de la instalación eléctrica se utilizará manguera tipo Poli - Flex, chalupas galvanizadas, cajas galvanizadas, apagadores y contactos sencillos.

En la instalación eléctrica todos los ductos están insertos en las cadenas de cerramiento y muros; a base de ductos flexibles con guía, y cajas de registro que son colocadas en el proceso de construcción, el cableado es colocado en calibres según corresponda.

### Puertas y Ventas.

La vivienda cuenta con puertas prefabricadas de 0.90x2.13 m con cerradura, y ventanas de aluminio de 1.50x1.20 m y cristal de 3mm.



**VIVIENDA  
BIENESTAR**

UN PUEBLO TRANSFORMANDO SU HISTORIA

DIRECTOR DE PLANEACIÓN Y PTTO  
ING. PABLO HILARIO SANCHEZ

DPTO. DE INTEGRACIÓN DE EXP. TECNICO  
ARQ. JORGE L. LEYVA OSORIO

DPTO. DE ESTUDIOS Y PROYECTOS  
ARQ. OSCAR E. MÉNDEZ CRUZ

PROYECTO:  
CONSTRUCCIÓN DE CUARTO DORMITORIO  
20.81 M2 A BASE DE MURO DE LADRILLO  
CERÁMICO Y CUBIERTA DE LÁMINA DE  
FIBROCEMENTO P-7.

PROTOTIPO CD - 20 - E  
CERÁMICO - FIBROCEMENTO

TIPO DE PLANO  
ESPECIFICACIONES

MUNICIPIO: ANEXO "A"  
LOCALIDAD: ANEXO "A"  
ESCALA: LA INDICADA  
ACOTACIÓN: METROS  
FECHA: 2025  
No. DE OF. DE AUTORIZACIÓN: ANEXO "A"  
No. DE LICITACIÓN: ED-XXI080-2025

NÚMERO DE PLANO:

**16/16**



VIVIENDA  
BIENESTAR

GOBIERNO DEL ESTADO DE OAXACA  
VIVIENDA BIENESTAR  
DIRECCIÓN DE PLANEACIÓN Y PRESUPUESTO  
DEPARTAMENTO DE INTEGRACIÓN DE EXPEDIENTES TÉCNICOS



ANEXO "A"

No.	MUNICIPIO	LOCALIDAD	No. DE OFICIO DE AUTORIZACION	NUM. OBRA	METAS (ACCIONES)	TIPO DE ACCIÓN	No. DE LICITACION
1	SAN MARTÍN ITUNYOSO	San Martín Itunyoso	SF/SP/PI/DPI/PCPS/DPCSUSG/FISE/087 8/2025	FISE/0878/251606/2025	15	CUARTO DORMITORIO	EO-XX080-2025
2	HEROICA CIUDAD DE TLAXIACO	Barrio de San Pedro	SF/SP/PI/DPI/PCPS/DPCSUSG/FISE/087 9/2025	FISE/0879/251607/2025	20		
					35.00		



GOBIERNO DEL ESTADO DE OAXACA  
VIVIENDA BIENESTAR



NOMBRE DE LA OBRA:

BENEFICIARIO:

LOCALIDAD:

MUNICIPIO:

FUENTE:

"ESTA VIVIENDA FUE MEJORADA CON RECURSOS FEDERALES DEL FAIS DEL EJERCICIO FISCAL VIGENTE"

INICIANDO EL DÍA

DEL MES DE

DEL AÑO 2025

Y SE CONCLUYÓ EL DÍA

DEL MES DE

DEL AÑO 2025



## Medidas de 1.22 x 2.44 m.

Los colores se verificarán en el Departamento de Supervisión y Seguimiento de Obras



### El Gobierno del Estado de Oaxaca Construye

Obra:

Ubicación

Inversión:

Población beneficiada:

MUNICIPIO:

Programa (estatal ó federal):

*"Este Programa es público, ajeno a cualquier partido político. Queda prohibido el uso para fines distintos a los establecidos en el programa." -  
Esta obra fue realizada con recursos públicos federales*